



Disparition progressive du gaz fossile ? Alternatives et temporalités

Décarbonation du parc social

mercredi 11 septembre 2024

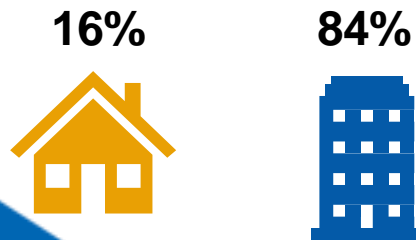


Etat technique du parc social national

4,8 M lgts familiaux
370 k lgts foyers



4,8 M lgts
15% du parc national



Un parc social relativement récent
2/3 construit après 1970

Une présence majoritaire de logements collectifs

Un parc collectif majoritairement chauffé collectivement

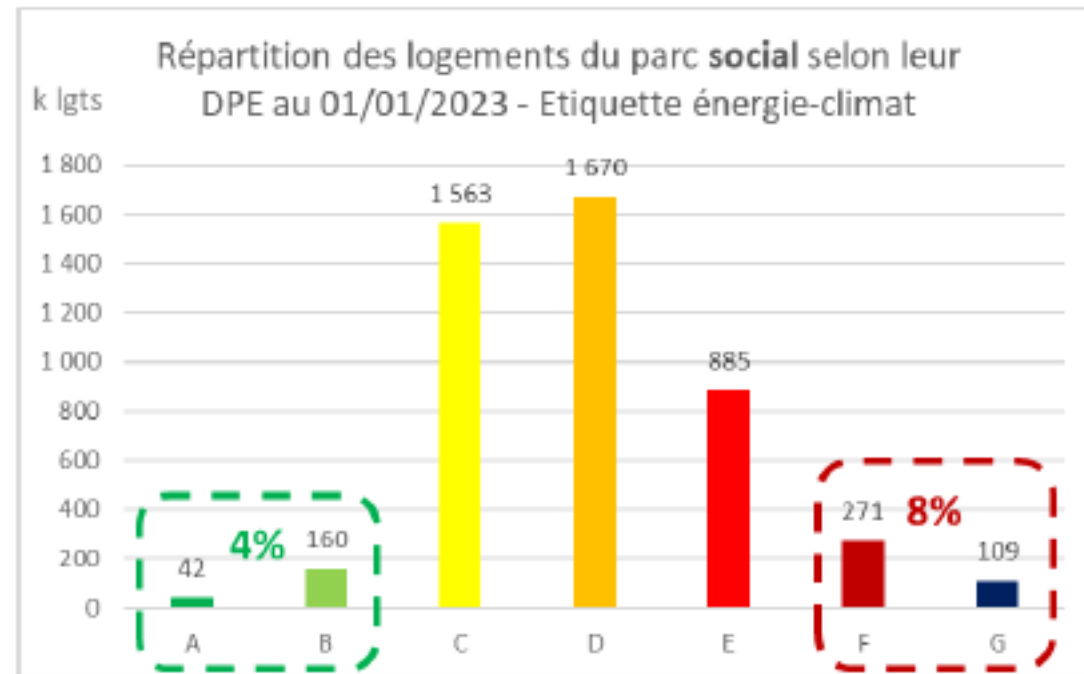


1/3



2/3

Un patrimoine performant



2 fois moins de passoires thermiques dans le parc social/parc privé

Source : ONRE - le parc de logements par classe de performance énergétique au 1er janvier 2023
Publication : 11/2023
Extrapolation sur échantillon de 1.005.000 DPE logements réalisés entre 10/2022 et 03/2023

Les jalons à l'épreuve du statu quo

Sait-on faire ?

Une capacité de la filière insuffisante pour répondre aux exigences de la SNBC (2050) pour rénover le parc social.

Un stock à traiter de **4,7M** de logements¹ (étiquettes < A-B).

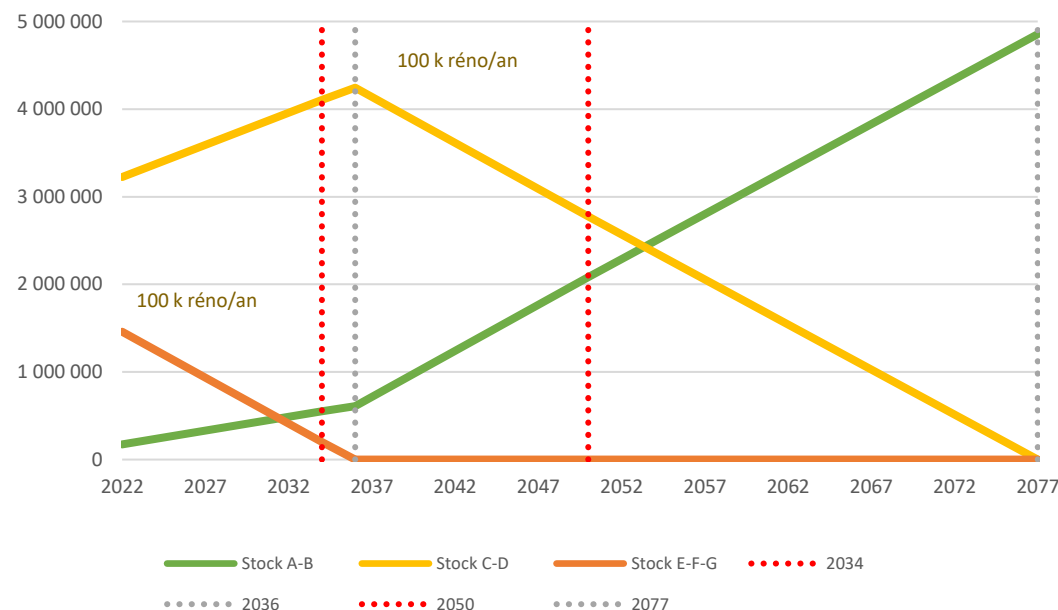
Or près de **3/4** de rénovations actuelles ne permettent pas d'atteindre une étiquette A-B (« rénovation performante ») lors de la première intervention² et appellent une seconde intervention. Soit **5,7M** de rénovations à réaliser !

Avec les capacités actuelles de la filière (100 k réno./an), l'ensemble des logements du parc social ne pourrait sortir de **l'indécence** qu'en **2036** (au lieu de 2034) et atteindre la **SNBC** que d'ici **2073** (au lieu de 2050).

Le tout pour un budget global de **≈ 300 Mds €_{TDC}**

Réussir la décarbonation du parc social, c'est mettre en œuvre la devise olympique : Plu

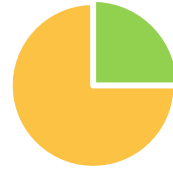
Évolution des étiquettes DPE des logements du parc social, en fonction du nombre de rénovations réalisées¹



Stratégie nationale bas-carbone du parc Hlm



« Scénario Statu quo »



Part rénovations performantes



90-100 k/an



4,5 Mds€/an



60%



20%



20%

Leviers



Enveloppe



Échéances

2030

Fit for 55

2025-2028-2034

Climat et résilience

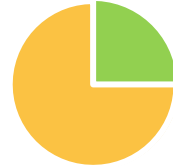
2050

SNBC

Stratégie nationale bas-carbone du parc Hlm



« Scénario Décence »



Part rénovations performantes



120-125 k/an



7 Mds€/an



60%



20%



20%

+ 30%

x 1,5

Leviers



Enveloppe



Échéances

2030

Fit for 55

2025-2028-2034

Climat et résilience

2050

SNBC

Stratégie nationale bas-carbone du parc Hlm



« Scénario SNBC 2050 »



Part rénovations
performantes

X 2



150-155 k/an

+ 60%



9 Mds€/an

x 2



60%



20%



20%

Leviers



Enveloppe



Échéances

2030

Fit for 55

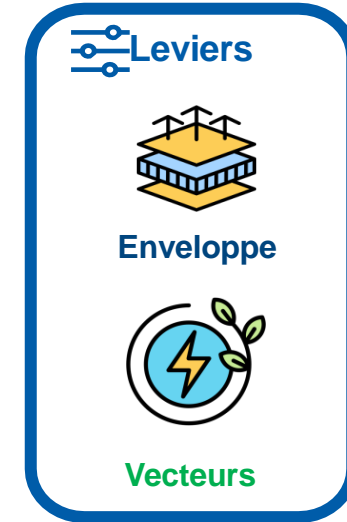
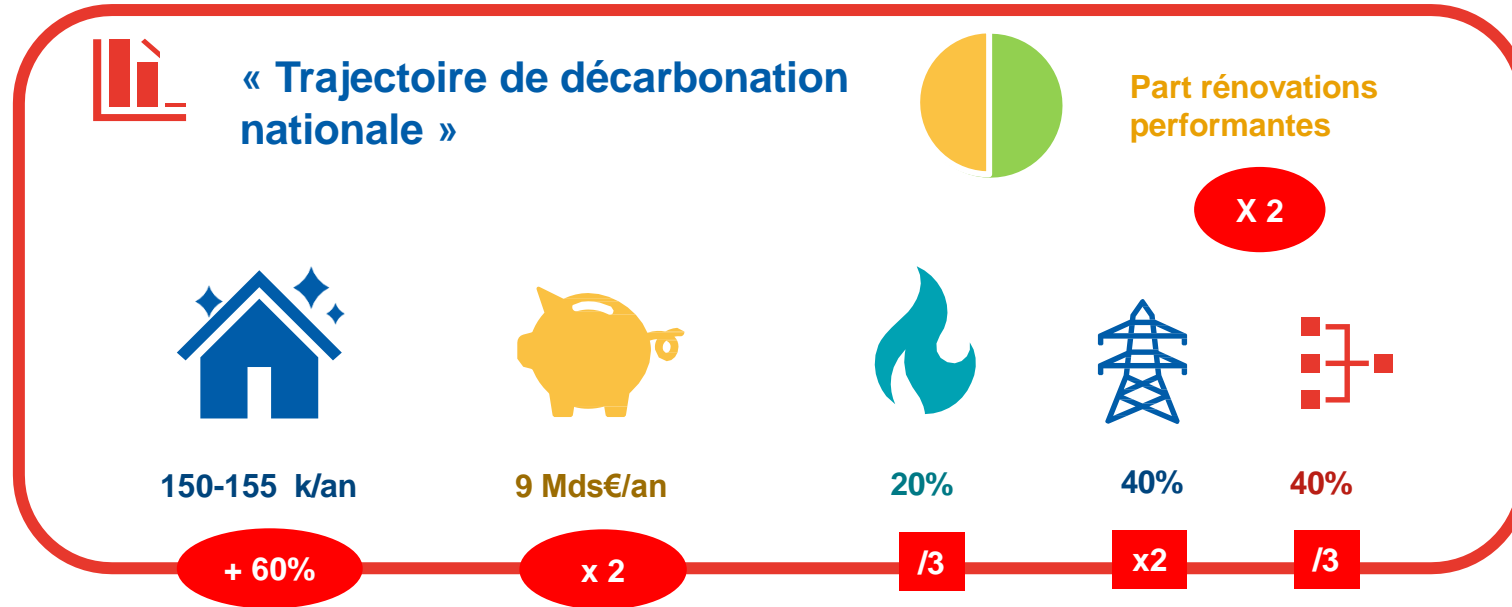
2025-2028-2034

Climat et résilience

2050

SNBC

Stratégie nationale bas-carbone du parc Hlm



Stratégie nationale bas-carbone du parc Hlm



« Trajectoire de décarbonation nationale »



Part rénovations performantes

X 2



150-155 k/an

+ 60%



9 Mds€/an

x 2



20%

/3



40%

x2



40%

/3

Leviers



Enveloppe



Vecteurs



Nécessaire verdissement des vecteurs



Échéances

2030

Fit for 55

2025-2028-2034

Climat et résilience

2050

SNBC

Stratégie nationale bas-carbone du parc Hlm

L'enjeu de la **décarbonation** pour le parc social par la devise actuelle du **Comité International Olympique**, « **Plus vite, plus haut, plus fort – Ensemble** »

Une trajectoire est possible mais elle nécessite d'actionner tous les leviers ...

... un changement **de rythme et d'ambition** des rénovations

... un mix énergétique **renouvelé, abordable et décarboné et le maintien d'une large mixité**

... le **nécessaire verdissement** des vecteurs énergétiques et la **montée en capacité des productions associées** (RCU, Biogaz, Electricité renouvelable)

... la **structuration de l'ensemble de la filière** pour répondre favorablement au besoin

... un **soutien financier** pour les organismes Hlm à la hauteur de l'enjeu

Merci de votre attention

Disparition progressive du gaz fossile ?
Alternatives et temporalités

mercredi 11 septembre 2024